

## BCS-U-TIP62VSR4-Ai2-0722

- Kamera IP tubowa 2Mpx
- Przetwornik 1/2.8" PS CMOS
- Zgodność z NDAA
- [Technologia SkyLight](#)
- Obiektyw motozoom 7~22mm
- WDR120dB
- IR 40m
- Alarm 1/1, audio 1/1
- Obudowa IP67, IK10
- Wbudowane funkcje inteligentne

Indeks: 12181

URL: <https://bcs.pl/pl/2mpx/3898-bcs-u-tip62vsr4-ai2-0722.html>



### Szczegóły produktu

<b>Nazwa Urządzenia</b>	BCS-U-TIP62VSR4-Ai2-0722
<b>Linia produktowa</b>	BCS ULTRA
<b>NDAA</b>	National Defense Authorization Act
<b>Typ kamery</b>	Tuba
<b>Rozdzielczość</b>	2 Mpx
<b>Przetwornik</b>	1/2.8" CMOS
<b>System skanowania</b>	Progressive Scan
<b>Piksele</b>	1920(H)×1080(V)
<b>Obiektyw</b>	motozoom
<b>Ogniskowa</b>	7~22 mm

<b>Apertura</b>	F1.4~2.8
<b>Focus</b>	Auto / manual
<b>Iris</b>	Auto
<b>Zoom optyczny</b>	3x
<b>Kąt widzenia</b>	H: 16.8°~40.5° V: 9.5°~22° D: 19.3°~47.3°
<b>Czułość kamery</b>	0.1Lux(F1.4) 0Lux(IR)
<b>Balans bieli</b>	(AWB) Auto / manual
<b>WDR</b>	120dB
<b>Kompensacja tła</b>	WDR(120dB)
<b>Migawka</b>	Auto / manual 1/30~1/10000s
<b>Kontrola wzmocnienia</b>	(AGC) Auto / manual
<b>Defog</b>	Electronic
<b>Obrót obrazu</b>	Mirror, Flip
<b>Ilość strumieni</b>	4
<b>Rozdzielczości</b>	1920×1080 / 1280×720 / 640×360 / 352×240
<b>Strumień główny</b>	1920×1080@30fps
<b>Kompresja wideo</b>	H.265+ / H.265 / H.264+ / H.264 / MJPEG
<b>Dzień/noc</b>	ICR mechaniczny filtr podczerwieni
<b>Rodzaj oświetlacza</b>	IR LED
<b>Oświetlacz</b>	40m
<b>Wejście audio</b>	1
<b>Wyjście audio</b>	1
<b>Kompresja audio</b>	ADPCM 16K / G.726 / G.711u / G.711a
<b>Wejście alarmowe</b>	1
<b>Wyjście alarmowe</b>	1
<b>Gniazdo karty pamięci</b>	microSD 512GB
<b>Obsługa</b>	Web Service, CMS BCS Manager (Windows/Linux/MAC), Mobile App(iOS, android)
<b>Detekcja ruchu</b>	Tak
<b>Maski prywatności</b>	8
<b>Sieć</b>	RJ-45 10/100 Mbps
<b>Zgodność</b>	ONVIF
<b>Protokoły</b>	IPv4, IPv6, RTP, RTSP, TCP, HTTP, UDP, HTTPS, FTP, SNTP, SMTP, uPNP, SNMPv2
<b>Rodzaj zasilania</b>	12VDC / PoE(802.3af)
<b>Pobór mocy</b>	max 8.3W
<b>Kolor obudowy</b>	Biały
<b>Klasa szczelności IP</b>	IP67
<b>IK10</b>	Tak
<b>Wbudowana grzałka</b>	Tak
<b>Warunki pracy</b>	-40°C~+60°C max 90% RH
<b>Wymiary</b>	89.3×89.3×277.6mm
<b>Waga</b>	1.29 kg
<b>Ai - Wbudowane funkcje inteligentne</b>	Wbudowane inteligentne algorytmy rozpoznawania i analizy obrazu
<b>Ai - Ochrona perymetryczna</b>	Wtargnięcie w obszar, przekroczenie linii
<b>Ai - Rozpoznawanie obiektów</b>	Rozpoznawanie osoba/pojazd mechaniczny dla wtargnięcia w obszar, przekroczenia linii redukuje fałszywe wywołanie alarmu.
<b>Ai - Inteligentna detekcja przedmiotów</b>	Inteligentne wykrywanie zagubionych/pozostawionych obiektów
<b>Ai - Detekcja twarzy</b>	Wykrywanie i śledzenie twarzy

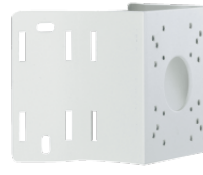
## Aksesoria



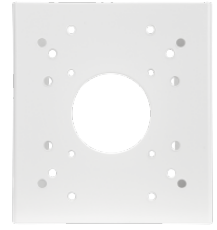
BCS-U-BA



BCS-U-BBA



BCS-U-EA



BCS-U-PA